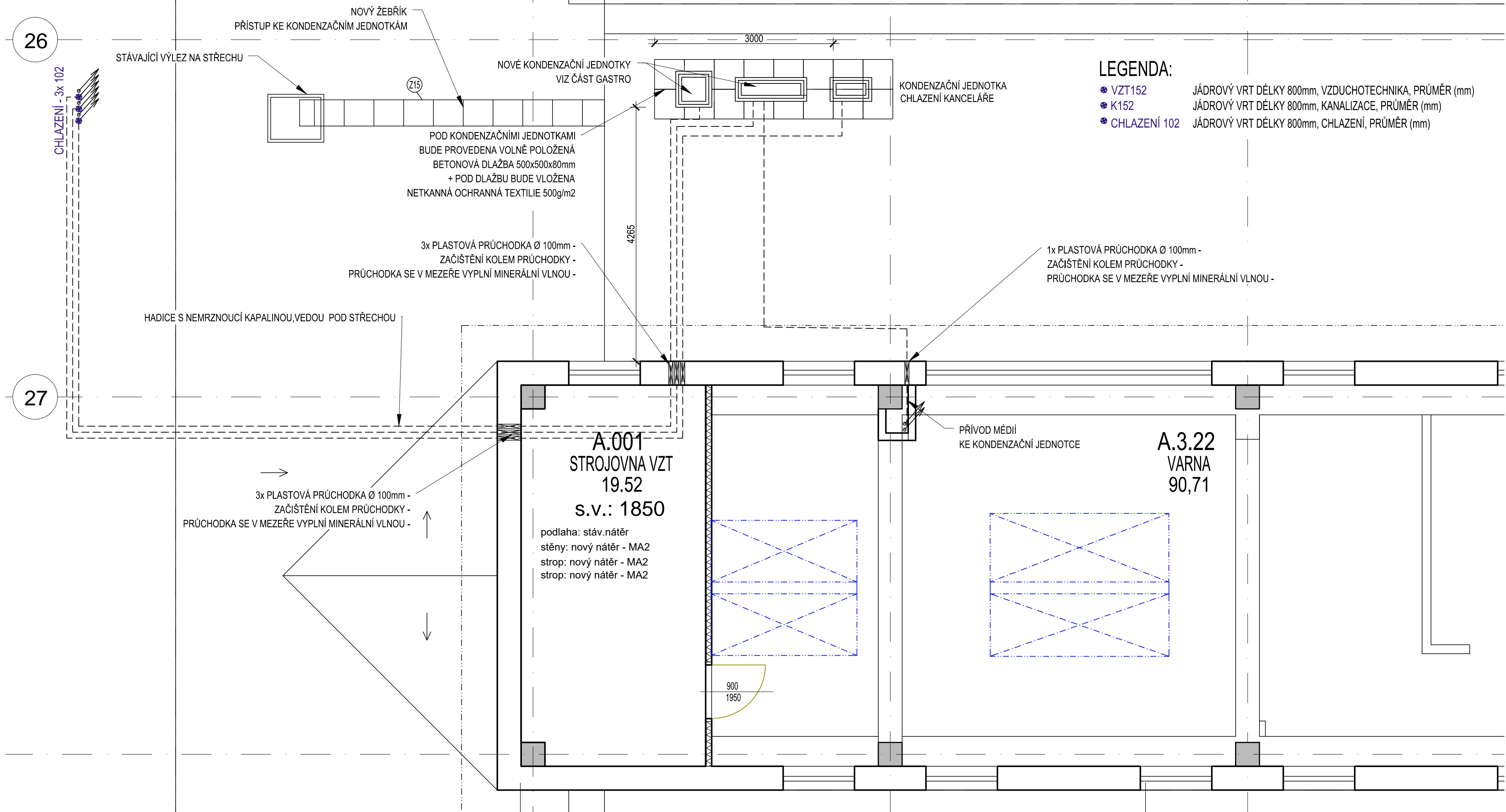
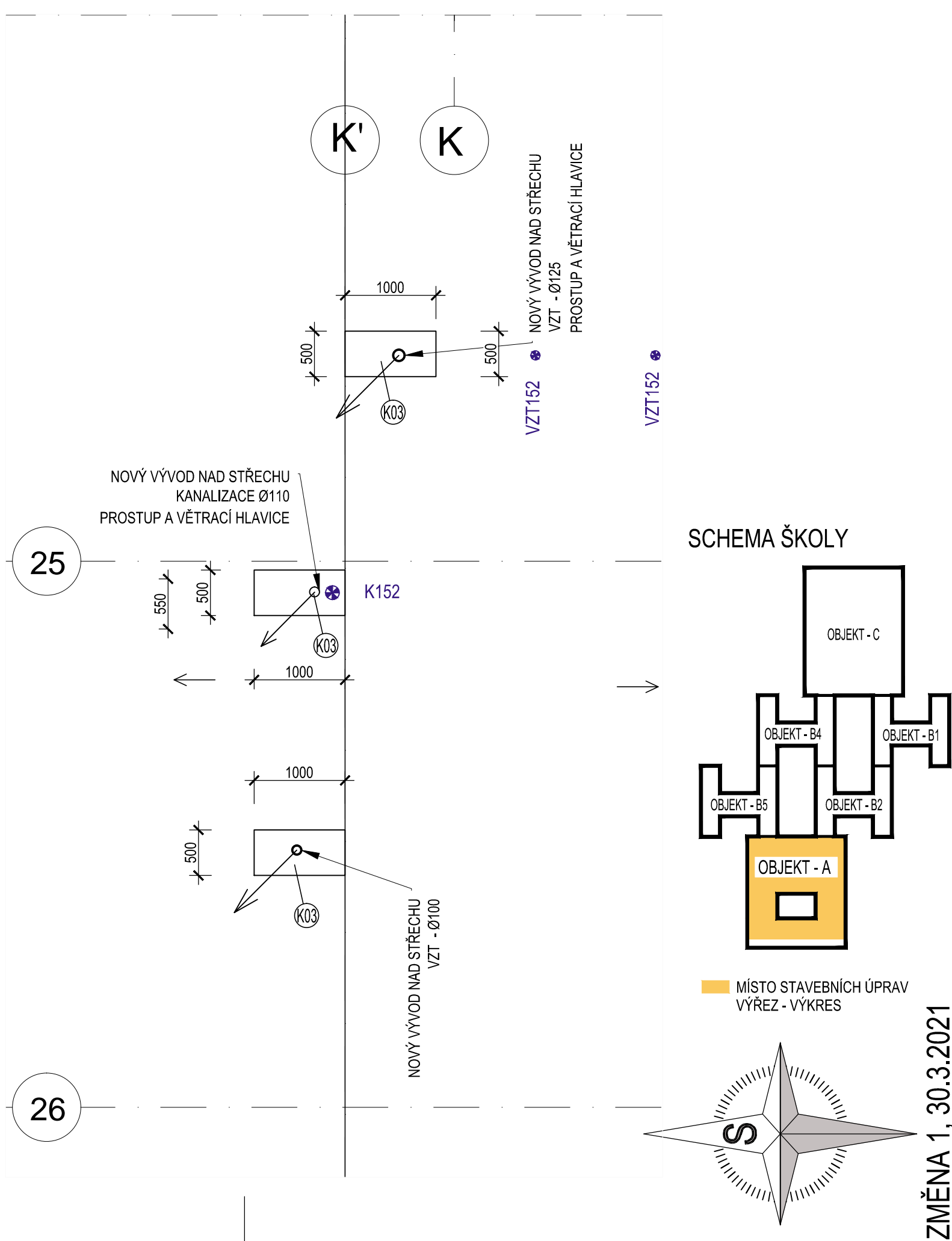


# UMÍSTĚNÍ KONDENZAČNÍCH JEDNOTEK NA STŘEŠE



# VÝVODY VZT A KANALIZACE NAD STŘECHU



Stavební projektant

AKCE: Rekonstrukce varny v ZŠ Jana Wericha, Španielova 1111 Praha 6 - Řepy

STAVEBNÍK (INVESTOR): Městská část Praha 17 Žalanského č.p. 291/12b, 163 02 Praha 6 – Řepy

PROJEKTANT A HIP: Ing. Tomáš Říčař Vondroušova 1207/52 163 00, PRAHA 17 Telefon: +420 735 613 127 Email: rícar@stavebni-projektant.cz

VYPRACOVAL: Ing. Tomáš Říčař

NÁZEV VÝKRESU: STŘECHA A ZVÝŠENÉ PODLAŽÍ STÁVAJÍCÍ A NOVÝ STAV

STUPEŇ PROJEKTU: DOKUMENTACE PRO PROVEDENÍ STAVBY DPS

ČÁST: ARCHITEKTONICKÉ A STAVEBNĚ TECHNICKÉ ŘEŠENÍ

MĚŘITKO: 1 : 50

DATUM: 03/2020

ČÍSLO VÝKRESU: D1.1.04

ČÍSLO PARÉ:

ZMĚNA 1, 30.3.2021